

# **Международный центр хирургии и реабилитации**

## ***ПРОЕКТНАЯ ДОКУМЕНТАЦИЯ***

**Раздел 5. Сведения об инженерном оборудовании,  
о сетях инженерно-технического обеспечения,  
перечень инженерно-технических мероприятий,  
содержание технологических решений**

**Подраздел 5. Сети связи**

**Часть 4. Система коллективного приема телевидения**

**МЦХР-3010-19-ПД- ИОС5.4-СКПТ**

**Том 5.5.4**

# Международный центр хирургии и реабилитации

## ПРОЕКТНАЯ ДОКУМЕНТАЦИЯ

Раздел 5. Сведения об инженерном оборудовании,  
о сетях инженерно-технического обеспечения,  
перечень инженерно-технических мероприятий,  
содержание технологических решений

### Подраздел 5. Сети связи

Часть 4. Система коллективного приема телевидения

19-ПД- ИОС5.4-СКПТ

Том 5.5.4

Генеральный директор

Главный инженер проекта

2021

Согласовано			
Инв. № подл.	Подп. и дата	Взам. инв. №	

# **Международный центр хирургии и реабилитации**

## ***ПРОЕКТНАЯ ДОКУМЕНТАЦИЯ***

**Раздел 5. Сведения об инженерном оборудовании,  
о сетях инженерно-технического обеспечения,  
перечень инженерно-технических мероприятий,  
содержание технологических решений**

**Подраздел 5 Сети связи**

**Часть 4 Система коллективного приема телевидения**

**-19-ПД-ИОС5.4-СКПТ**

**Том 5.5.4**

												2																					
Обозначение												Наименование						Примечание															
МЦХР-3010-19-ПД-ИОС5.4-СКПТ.С												Содержание тома						3															
МЦХР-3010-19-ПД-ИОС5.4-СКПТ-ТЧ												Текстовая часть						4															
МЦХР-3010-19-ПД-ИОС5.4-СКПТ												Графическая часть																					
Лист 1												Принципиальная схема (начало)						9															
Лист 2												Принципиальная схема (окончание)						10															
Лист 3												План расположения оборудования в цокольном этаже						11															
Лист 4												План расположения оборудования на первом этаже						12															
Лист 5												План расположения оборудования на втором этаже						13															
Лист 6												План расположения оборудования на третьем этаже						14															
Лист 7												План расположения оборудования на четвертом этаже						15															
Лист 8												План расположения оборудования на пятом этаже						16															
Лист 9												План расположения оборудования на шестом этаже						17															
Лист 10												План расположения оборудования на седьмом этаже						18															
Лист 11												План расположения оборудования на восьмом этаже						19															
МЦХР-3010-19-ПД-ИОС5.4-СКПТ.СО												Спецификация оборудования, изделий и материалов						20															
												Состав проектной документации представлен отдельным томом - шифр																					
												-19-ПД-ИОС5.4-СКПТ.С																					
Изм.												Кол.уч.		Лист		№ док.		Подп.		Дата		Содержание тома						Стадия		Лист		Листов	
																				П										1			
Н.контр.																		02.21															
Инв. № подл.																																	
Подп. и дата																																	
Взам. Инв. №																																	
Согласовано																																	





**г) сведения о технических, экономических и информационных условиях присоединения к сети связи общего пользования**

Данный подраздел проектом не разрабатывается.

**д) местоположение точек присоединения и технические параметры в точках присоединения сетей связи**

Данный подраздел проектом не разрабатывается.

**е) местоположение точек присоединения и технические параметры в точках присоединения сетей связи**

Данный подраздел проектом не разрабатывается.

**ж) обоснование способов учета трафика**

Данный подраздел проектом не разрабатывается.

**з) перечень мероприятий по обеспечению взаимодействия систем управления и технической эксплуатации, в том числе обоснование способа организации взаимодействия между центрами управления присоединяемой сети связи и сети связи общего пользования, взаимодействия систем синхронизации**

Данный подраздел проектом не разрабатывается.

**и) перечень мероприятий по обеспечению устойчивого функционирования сетей связи, в том числе в чрезвычайных ситуациях**

Принятые проектные решения соответствуют действующим нормам и правилам проектирования и строительства.

Устойчивое функционирование сетей связи, в том числе в чрезвычайных ситуациях обеспечивается:

- защитой кабелей системы коллективного приема телевидения от несанкционированного воздействия, включая физическую защиту линий связи;

- к) описание технических решений по защите информации (при необходимости)**

Отсутствует необходимость – линии системы коллективного приема телевидения, коммутационное оборудование и абонентские устройства расположены в пределах контролируемой зоны.

л) характеристика и обоснование принятых решений в отношении принятых технических решений в отношении технологических сетей связи, предназначенных для обеспечения производственной деятельности на объекте капитального строительства, управления технологическими процессами производства (Система внутренней связи, часофикацию, радиофикацию (включая локальные системы оповещения в районах размещения потенциально опасных объектов), системы телевизионного мониторинга технологических процессов и охранного теленаблюдения), - для объектов производственного назначения

Данный пункт содержит технические решения по устройству  
следующих слаботочных систем:

- система коллективного приема телевидения.

Подключение домовых сетей кабельного телевидения осуществляется от антенн, расположенных на кровле здания. В помещениях слаботочных сетей (серверных) 4 этажа проектируемого здания устанавливается усилительное оборудование системы коллективного приема телевидения.

Система кабельного телевидения включает в себя:

Инв. № подл.Инв.	Подп. и датаПодп. и	Взам. Инв.	Данный пункт содержит технические решения по устройству следующих слаботочных систем:  - система коллективного приема телевидения.  Подключение домовых сетей кабельного телевидения осуществляется от антенн, расположенных на кровле здания. В помещениях слаботочных сетей (серверных) 4 этажа проектируемого здания устанавливается усилительное оборудование системы коллективного приема телевидения.  Система кабельного телевидения включает в себя:								
			<div>-19-ПД-ИОС5.4-СКПТ-ТЧ</div>								
									Лист		
Изм.Из	Кол.уч.	ЛистЛ	№доку	Подп.Подп.	Дата	4					



- Абонентская распределительная сеть (АРС) также выполнена на основе коаксиальных кабелей от отвода абонентского ответвителя до абонентских ТВ розеток. В каждом телевизируемом помещении объекта устанавливается абонентская ТВ розетка (оконечная).

СМ. ПУНКТ Л)

**н) обоснование применяемого коммутационного оборудования, позволяющего производить учет исходящего трафика на всех уровнях присоединения.**

Данный подраздел проектом не разрабатывается.

**о) характеристика принятой локально-вычислительной сети (при наличии) для объектов производственного назначения.**

Вертикальная и горизонтальная проводка от головной станции до абонентских ответвителей выполняется коаксиальным кабелем марки РК 75-7-327Кнг(А)-LSLTx, от абонентских ответвителей до оконечных розеток - кабелем РК 75-4-319нг(А)-LSLTx. От антенны до головной станции запроектирован кабель марки РК 75-7-327Кнг(А)-LSLTx.

Кабели прокладывать:

- по коридорам - скрыто за подвесными потолками в трубах гофрированных ПВХ;

- в кабинетах - скрыто под слоем штукатурки в трубах гофрированных ПВХ;

В помещения кабель проводить через проходные отверстия.

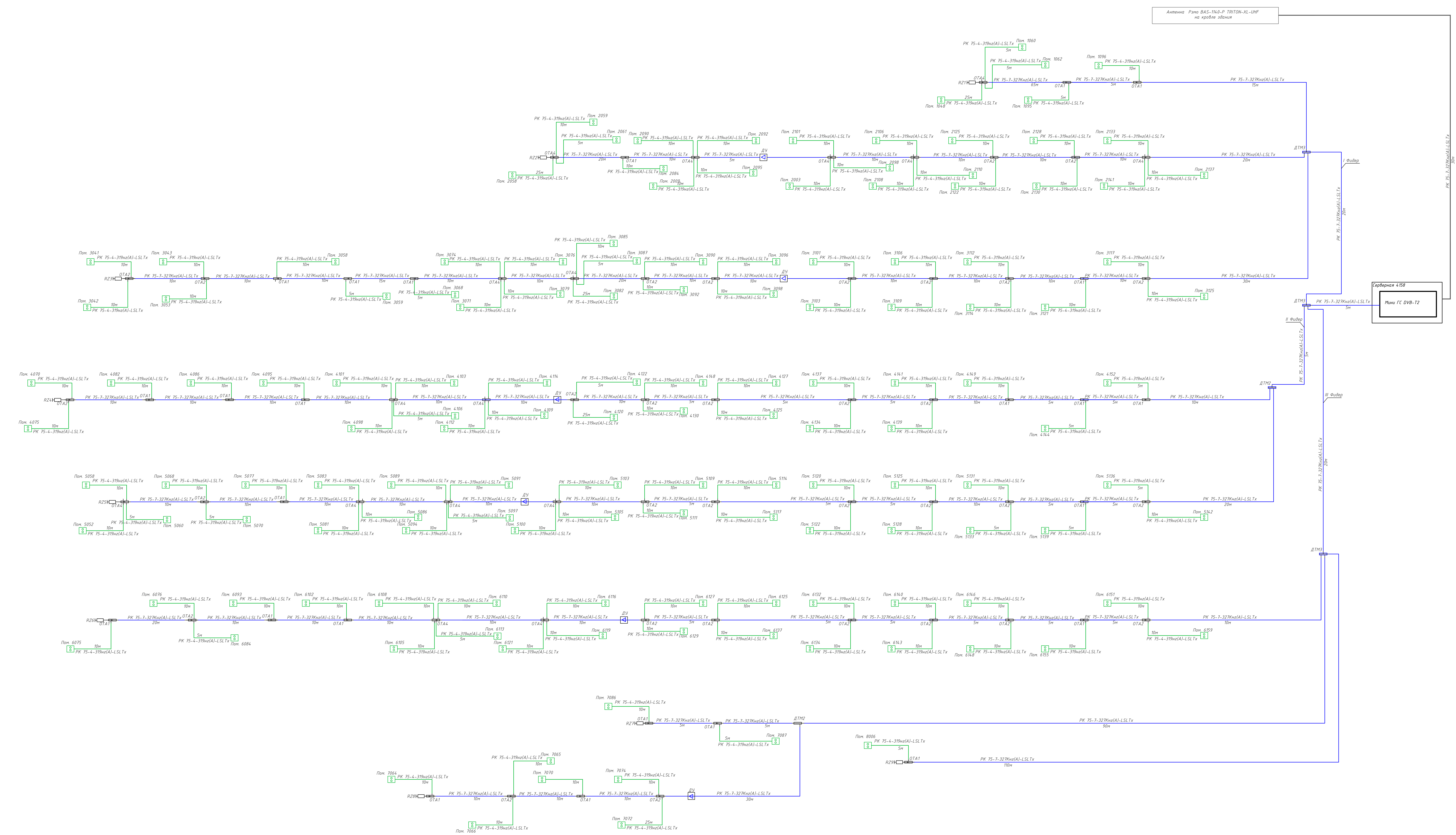
Не допускается параллельная прокладка кабелей системы СКТВ с кабелями силового электропитания ближе установленных стандартами расстояний.

Электромонтаж производить согласно документации на применяемые изделия.

**п) обоснование выбранной трассы линии связи к установленной техническими условиями точке присоединения, в том числе воздушных и подземных участков. определение границ охранных зон исходя из особых условий пользования.**

Данный подраздел проектом не разрабатывается.

Инв. № подл. Инв.	Подп. и дата	Подп. и дата	Взам. Инв.	<p>п) обоснование выбранной трассы линии связи к установленной техническими условиями точке присоединения, в том числе воздушных и подземных участков. определение границ охранных зон исходя из особых условий пользования.</p> <p>Данный подраздел проектом не разрабатывается.</p>						
Изм.	Изм.	Кол.уч.	Лист/Л	№ док	Подп.	Подп.	Дата	19-ПД-ИОС5.4-СКПТ-ТЧ		Лист
										6

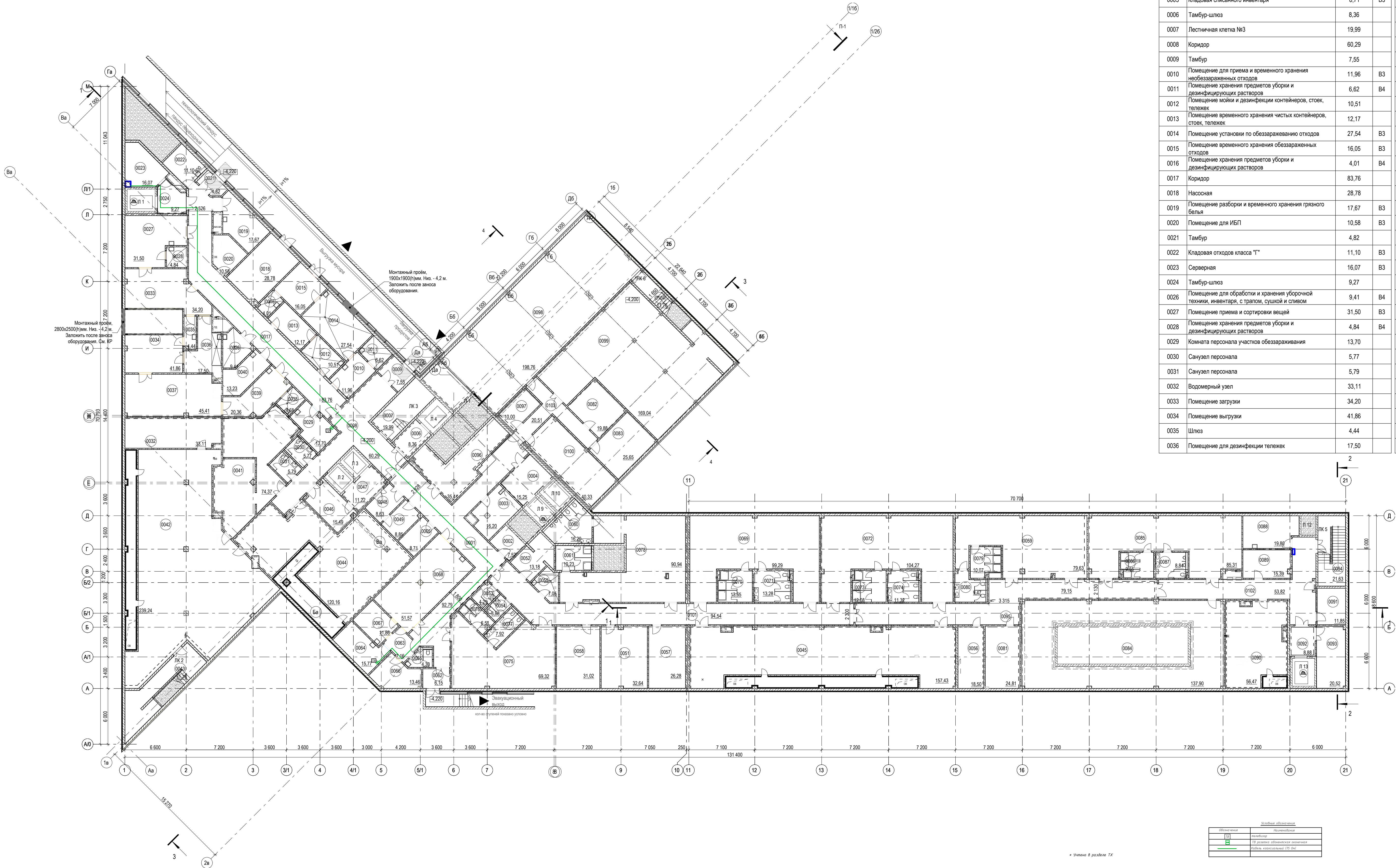


Условные обозначения	
Обозначение	Наименование
РЗ1-РЗ6	ТВ розетка абонентская оконная
ДТМ	ТВ наружка оконная 75 Ом
ДТМ	делитель матричный
ДТМ	делитель димовый
ОТА-1	ответитель абонентский
Линия	кабель коаксиальный матричный 75 Ом
Линия	кабель коаксиальный абонентский 75 Ом

							-19-ПД-ИОС.4-СКПТ		
							ФГУ «НИИ кардиологии» Минздрава России по адресу:		
Изм.	Колп	Лист	№	Дт	Подп.	Дата			
							Страниц	Лист	Листов
							П	2	
ГМП							Система коллективного приема телевидения. Принципиальная схема (окончание)		



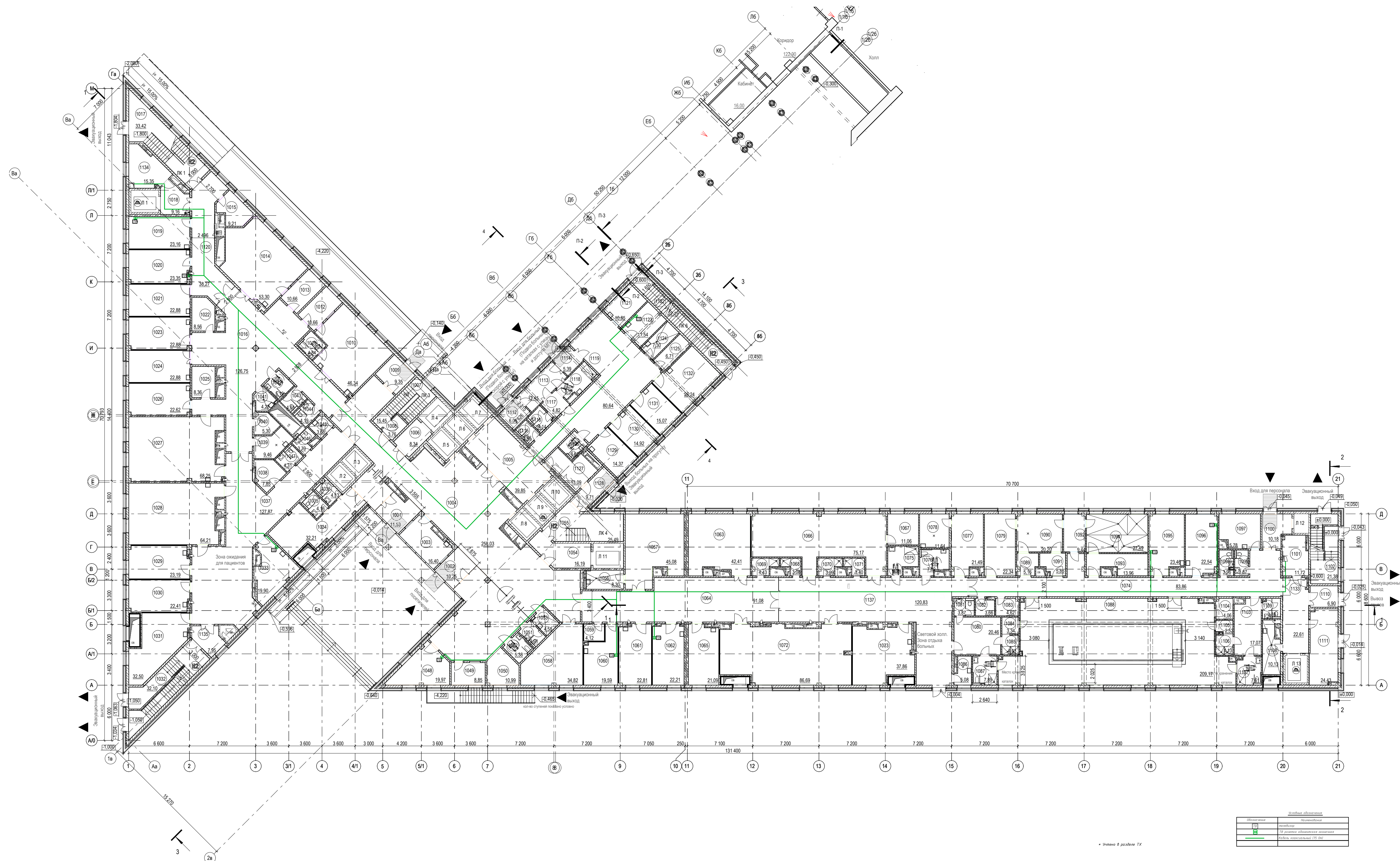




Экспликация помещений				Экспликация помещений			
Номер помещения	Наименование	Площадь, м2	Кат. помеще-ния	Номер помещения	Наименование	Площадь, м2	Кат. помеще-ния
0001	Коридор	92,79		0037	Кладовая дезинфицированных вещей и чистых кроватей	45,41	B3
0002	Кладовая мягкого инвентаря	7,52	B3	0038	Помещение хранения предметов уборки и дезинфицирующих растворов	4,68	B4
0003	Кладовая ремонтного инвентаря	16,20	B3	0039	Помещение выдачи вещей	20,36	
0004	Тамбур-шлюз	15,25		0040	Помещение централизованного приготовления дез. растворов	13,23	
0005	Кладовая списанного инвентаря	8,71	B3	0041	Компрессорная и вакуумная	73,96	
0006	Тамбур-шлюз	8,36		0042	Венткамера	239,24	
0007	Лестничная клетка №3	19,99		0043	Лестничная клетка №2	31,78	
0008	Коридор	60,29		0044	Венткамера	120,16	
0009	Тамбур	7,55		0045	Венткамера	157,43	
0010	Помещение для приема и временного хранения необеззараженных отходов	11,96	B3	0046	Помещение временного хранения пищевых отходов	15,49	B3
0011	Помещение хранения предметов уборки и дезинфицирующих растворов	6,62	B4	0047	Тамбур-шлюз	11,22	
0012	Помещение мойки и дезинфекции контейнеров, стоек, тележек	10,51		0048	Загрузочная	8,63	
0013	Помещение временного хранения чистых контейнеров, стоек, тележек	12,17		0049	Помещение временного хранения тележек	8,85	
0014	Помещение установки по обеззараживанию отходов	27,54	B3	0051	Помещение временного хранения вещей больных	32,64	B3
0015	Помещение временного хранения обеззараженных отходов	16,05	B3	0052	Помещение хранения инвентаря и оборудования	13,18	B3
0016	Помещение хранения предметов уборки и дезинфицирующих растворов	4,01	B4	0053	Санузел персонала	4,29	
0017	Коридор	83,76		0054	Санузел персонала	3,88	
0018	Насосная	28,78		0055	Помещение хранения предметов уборки и дезинфицирующих растворов	7,05	B4
0019	Помещение разборки и временного хранения грязного белья	17,67	B3	0056	ГРЩ	18,50	
0020	Помещение для ИБП	10,58	B3	0057	Центральная кладовая чистого белья	26,28	B3
0021	Тамбур	4,82		0058	Помещение хранения инвентаря и оборудования	31,02	B3
0022	Кладовая отходов класса "Г"	11,10	B3	0059	Гардеробная рабочей и домашней одежды на 79 чел. "Ж"	79,63	
0023	Серверная	16,07	B3	0060	Санузел	16,20	
0024	Тамбур-шлюз	9,27		0061	Душевая	10,23	
0026	Помещение для обработки и хранения уборочной техники, инвентаря, с трапом, сушилой и сливом	9,41	B4	0062	Тамбур	6,15	
0027	Помещение приема и сортировки вещей	31,50	B3	0063	Шлюз	7,16	
0028	Помещение хранения предметов уборки и дезинфицирующих растворов	4,84	B4	0064	Комната персонала	15,77	
0029	Комната персонала участков обеззараживания	13,70		0065	Санузел	4,30	
0030	Санузел персонала	5,77		0066	Подсобное помещение буфета	13,46	B3
0031	Санузел персонала	5,79		0067	Моечная столовой посуды	11,86	
0032	Водомерный узел	33,11		0068	Обеденный зал буфета на 24 места	51,57	
0033	Помещение загрузки	34,20		0069	Гардеробная рабочей и домашней одежды на 105 чел. "Ж"	99,29	
0034	Помещение выгрузки	41,86		0070	Душевая	12,30	
0035	Шлюз	4,44		0071	Санузел	13,14	
0036	Помещение для дезинфекции тележек	17,50		0072	Гардеробная рабочей и домашней одежды на 107 чел. "Ж"	104,27	

МЦХР-3010-19-ПД-ИОС5.4-СКПТ					
ФГБУ «НИИЦ кардиологии» Минздрава России по адресу:					
Изм.	Кол.	Лист	Подп.	Дата	
Разраб.					
Проверил					
Система коллективного приема телевидения. План расположения оборудования в цокольном этаже				Стадия	Лист
				П	3
				Листов	

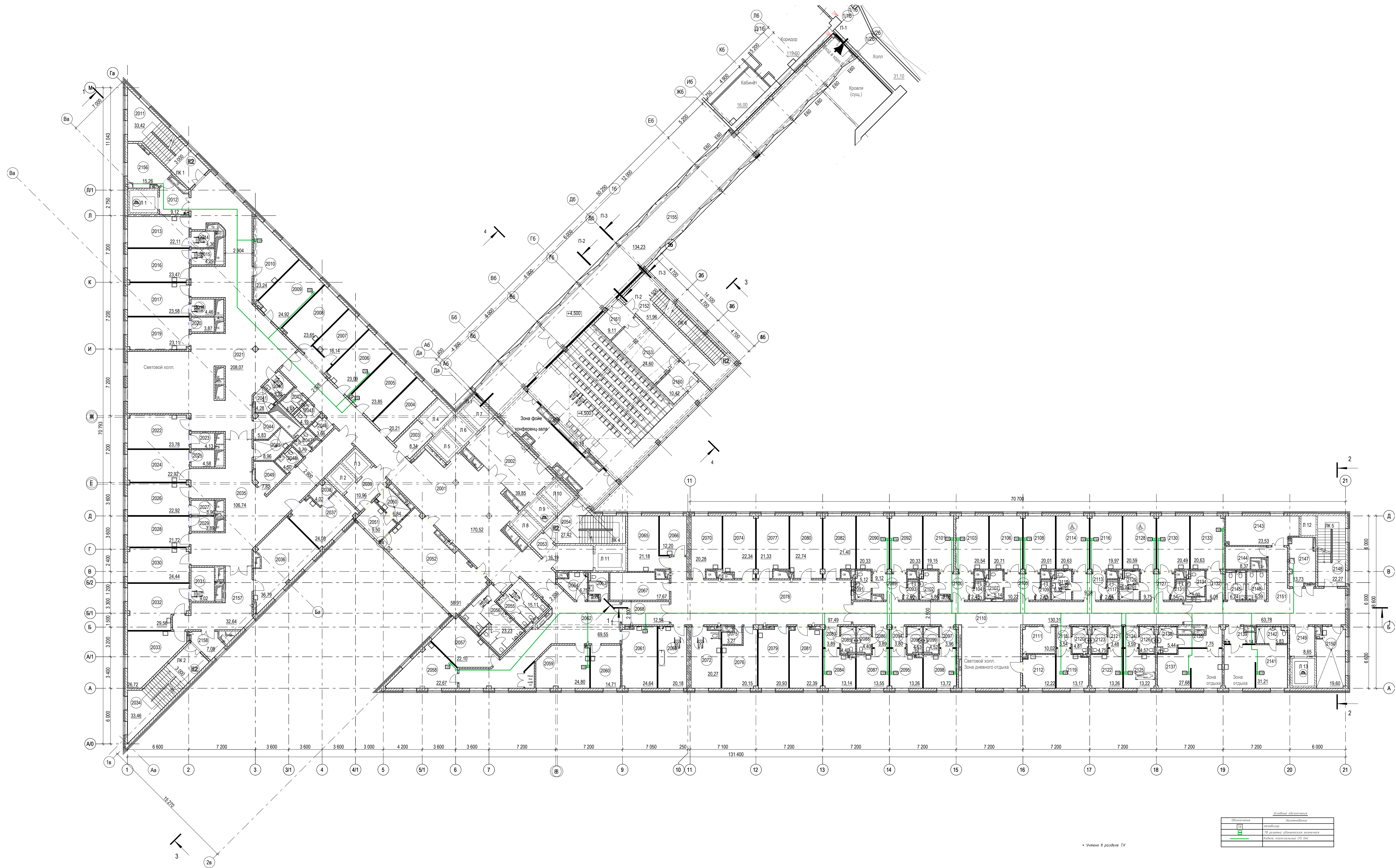




Номер помеще- ния	Наименование	Площадь, м2	Кат. помеще- ния	Номер помеще- ния	Наименование	Площадь, м2	Кат. помеще- ния	Номер помеще- ния	Наименование	Площадь, м2	Кат. помеще- ния
1001	Тамбур	10.44		1056	Помещение для обработки прокладок	8.57		1111	Помещение медицинских газов	25.15	
1002	Тамбур	10.25		1057	Кабинет физиотерапии на 6 процедурных мест	49.63		1112	Шлюз	6.21	
1003	Помещение охраны с пожарным постом	17.80		1058	Зал телемедицины	34.96		1113	Помещение для разведения больных	12.71	
1004	Вестибюль	320.06		1059	Кладовая чистого белья	4.14	B4	1114	Тамбур	5.45	
1005	Лифтовой холл	39.64		1060	Кабинет врачей-физиотерапевтов	19.74		1115	Санузел	3.25	
1006	Лифтовой холл	8.53		1061	Кабинет рефлексотерапии	23.32		1116	Санузел	4.40	
1007	Лестничная клетка	17.26		1062	Кабинет врачей ЛФК	22.78		1117	Помещение для одевания больных	4.78	
1008	Тамбур шлюз	1.84		1063	Зал обучения ходьбе	43.02		1118	Душевая	9.29	
1009	Тамбур	9.32		1064	Коридор	213.05		1119	Вестибюль / зона ожидания	82.25	
1010	Рентгенодиагностическая процедурная	47.53		1065	Кабинет врача-мануального терапевта	22.54		1120	Коридор	38.55	
1011	Санузел	4.89		1066	Тренажерный зал	76.22		1121	Кабинет дежурного врача	10.83	
1012	Комната управления рентгена	10.86		1067	Кладовая инвентаря	11.16	B4	1122	Лестничная клетка	10.39	
1013	Комната управления КТ	10.86		1068	Душевая для пациентов	3.47		1123	Комната персонала	12.05	
1014	Процедурная КТ	55.33		1069	Душевая для пациентов	3.76		1124	Санитарная комната (хранение медотходов, грязного белья и предметов уборки)	7.61	B4
1015	Кладовая запасных частей	11.36		1070	Душевая пресначала	3.66		1125	Кладовая временного хранения вещей больных	7.21	B4
1016	Коридор	130.99		1071	Душевая пресначала	3.45		1126	Санузел МГН	5.71	
1017	Лестничная клетка	33.72		1072	Зал для механо терапии	92.94		1127	Гардероб для пациентов выходящих на улицу	15.30	
1018	Лифтовой холл	10.92		1073	Кабинет массажа	40.29		1128	Тамбур	6.56	
1019	Комната персонала	23.29		1074	Коридор	84.68		1129	Кабинет старшей медицинской сестры с местом хранения расходного материала и медикаментов	14.50	B4
1020	Кабинет заведующего	23.78		1075	Душевая для пациентов МГН	7.29		1130	Смотровая	14.98	
1021	Кабинет врача рентгенолога	22.94		1076	Санузел для пациентов МГН	7.20		1131	Смотровая	15.13	
1022	Кладовая	8.69	B4	1077	Кабинет теплолечения на 2 кушетки	22.11		1132	Смотровая с гинекологическим креслом	26.87	
1023	Кабинет врача-кабинета КТ	22.96		1078	Помещение для подогрева парафина	13.66		1133	Коридор	23.38	
1024	Процедурная для установок кубитальных катетеров	22.95		1079	Комната отдыха после процедур	22.55		1134	Смотровая	16.29	B3
1025	Кладовая чистого белья	7.73	B4	1080	Помещение для разведения	20.37		1135	Тамбур-шлюз (пожаробезопасная зона)	8.23	
1026	Кабинет старшей медицинской сестры	22.75		1081	Санузел	3.83				3 228,44 м²	
1027	Кабинет когнитивного тренинга, включая БОС	70.27		1082	Санузел для пациентов	3.81					
1028	Кабинет массажа	65.80		1083	Санузел для пациентов	4.69					
1029	Кабинет рефлексотерапии	23.20		1084	Проходной ножной душ	3.31					
1030	Кабинет рефлексотерапии	22.44		1085	Душевая	3.91					
1031	Кабинет врача-сурдолога оториноларинголога	38.45		1086	Помещение хранения предметов уборки и дезинфицирующих растворов	5.83	B4				
1032	Лестничная клетка	32.84		1087	Душевая с санузлом для пациентов МГН	8.10					
1033	Комната медицинских сестер отделения медицинской реабилитации	21.66		1088	Бассейн для лечения в воде	211,88					
1034	Гардероб верхней одежды персонала	28.21		1089	Кабина для разведения	4.52					
1035	Санузел для персонала	4.30		1090	Кабинет с ванной для горизонтального вытяжения позвоночника	21,32					
1036	Санузел для персонала	4.28		1091	Кабина для разведения	4.04					
1037	Коридор	128,25		1092	Комната персонала при ванном зале	10,05					
1038	Кладовая чистого белья	8,21	B4	1093	Кабина для разведения	15,05					
1039	Санитарная комната (хранение медотходов и грязного белья)	9,26	B4	1094	Душевой зал на 4 установки с кафедрой	26,24					
1040	Помещение хранения расходного материала и медикаментов	5,12	B4	1095	Комната инструкторов по лечебной физкультуре	23,48					
1041	Помещение хранения предметов уборки и дезинфицирующих растворов	4,58	B4	1096	Комната персонала	23,20					
1042	Санузел для пациентов МГН	5,31		1097	Комната медсестры с местом для контроля качества воды	16,94					
1043	Санузел для персонала	5,61		1098	Санузел персонала	4,16					
1044	Санузел для персонала	5,85		1099	Санузел персонала	4,16					
1045	Помещение хранения предметов уборки и дезинфицирующих растворов	3,68	B4	1100	Тамбур	10,45					
1046	Санузел для пациентов	4,21		1101	Смотровая	13,09	B3				
1047	Санузел для пациентов	4,25		1102	Лестничная клетка	12,49					
1048	Помещение для бесед с врачами	20,27		1103	Помещение для разведения	23,47					
1049	Справочная, прием передач	6,97		1104	Кладовая инвентаря	4,06	B4				
1050	Гардероб верхней одежды посетителей	11,06		1105	Проходной ножной душ	2,65					
1051	Санузел для посетителей	3,98		1106	Душевая	4,01					
1052	Санузел для посетителей и МГН	4,90		1107	Душевая с санузлом для пациентов МГН	8,01					
1053	Помещение хранения предметов уборки и дезинфицирующих растворов	4,35	B4	1108	Санитарная комната (хранение медотходов и грязного белья)	8,67	B4				
1054	Лифтовой холл	9,05		1109	Санузел	2,84					
1055	Лестничная клетка	26,48		1110	Тамбур	7,01					

						-19-ПД-ИОС5.4-СКПТ		
						ФГБУ «НМИЦ кардиологии» Минздрава России по адресу:		
Изм. Угол	Лист		Подп.	Дата		Стадия	Лист	Листов
Разработ						П	4	
Проверил								
П.к. контроль	Пашков					Система коллективного приема телевидения. План расположения оборудования на первом этаже		





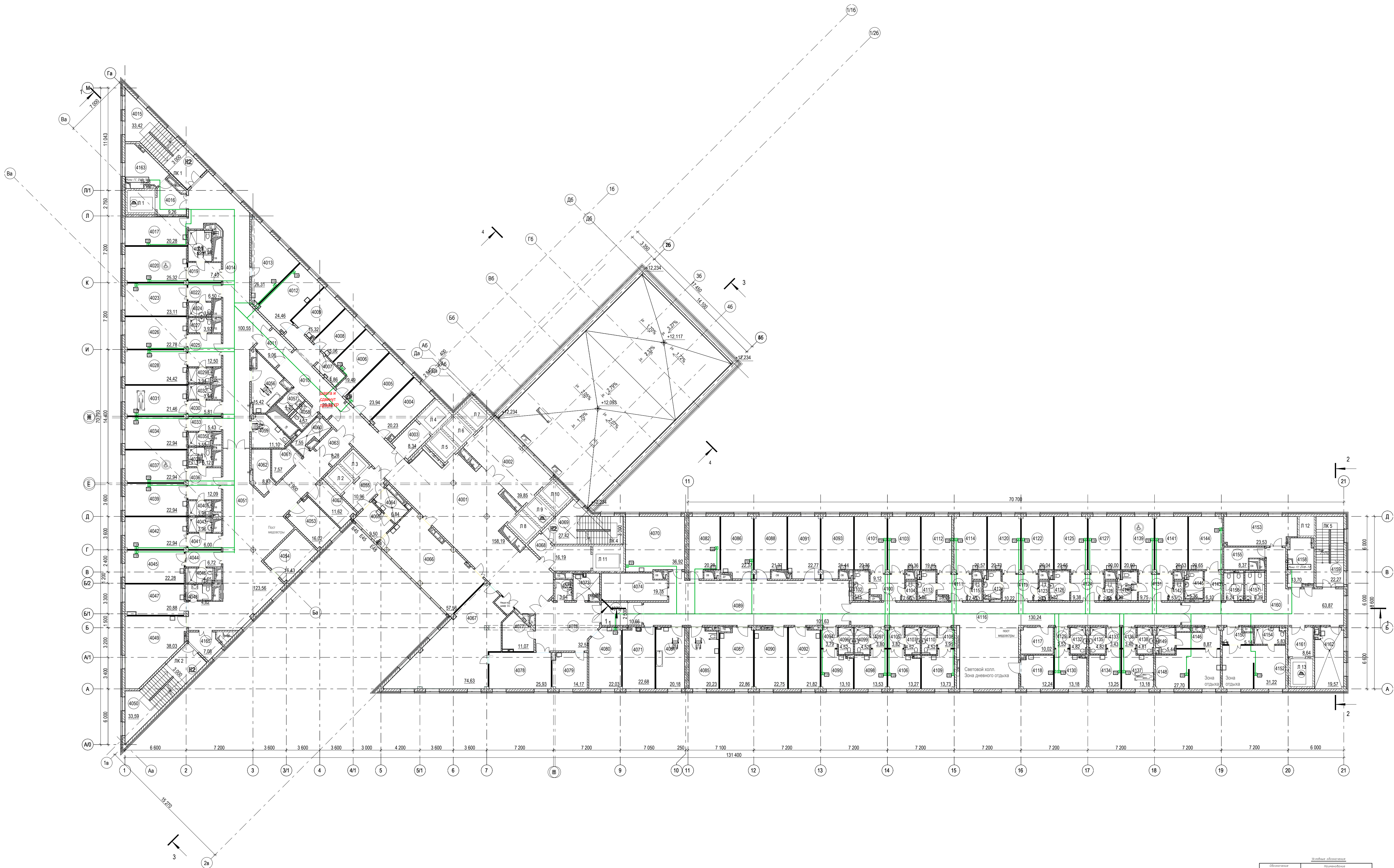
Экспликация помещений															
Номер помеще-ния	Наименование	Площадь, м2	Кат. помеще-ния	Номер помеще-ния	Наименование	Площадь, м2	Кат. помеще-ния	Номер помеще-ния	Наименование	Площадь, м2	Кат. помеще-ния				
2001	Холл	197,43		2060	Кабинет старшей медицинской сестры	14,94		2119	Палата на 1 койку	12,24					
2002	Лифтовой холл	39,64		2061	Кабинет заведующего отделением	25,14		2120	Санузел	4,90					
2003	Лифтовой холл	8,53		2062	Коридор	68,97		2121	Шлюз	3,44					
2004	Медицинский архив	20,19		2063	Санузел персонала	5,08		2122	Палата на 1 койку	12,30					
2005	Кабинет профессора	23,65		2064	Помещение хранения предметов уборки и дезинфицирующих растворов	8,23	B4	2123	Санузел	5,32					
2006	Кабинет заведующего отделением	23,90		2065	Кабинет трудотерапии и бытовой терапии	22,37		2124	Шлюз	3,45					
2007	Комната сестры-хозяйки	16,17		2066	Кабинет врача психотерапевта	12,30		2125	Палата на 1 койку	12,86					
2008	Кабинет старшей медицинской сестры с местом хранения расходного материала и медикаментов	24,24	B4	2067	Кладовая чистого белья и мягкого инвентаря	10,71	B4	2126	Санузел	5,85					
2009	Комната младшего персонала	25,61		2068	Шлюз	12,69		2127	Шлюз	8,57					
2010	Комната персонала	23,56		2069	Ванная с подъемником	20,25		2128	Палата на 2 койки	20,66					
2011	Лестничная клетка	33,72		2070	Кабинет медицинского психолога	19,35		2129	Санузел	6,98					
2012	Лифтовой холл	10,92		2071	Шлюз	2,33		2130	Палата на 2 койки	20,65					
2013	Кабинет ЭХО КГ	21,60		2072	Климатическая	20,88		2131	Санузел	2,70					
2014	Кабин для разведения	4,45		2073	Санузел	3,10		2132	Шлюз	6,02					
2015	Кабин для разведения	5,09		2074	Кабинет врача психиатра	24,08		2133	Палата на 1 койку повышенной комфортности	20,76					
2016	Кабинет УЗИ	24,12		2075	Кладовая медикаментов	3,50	B4	2134	Санузел	6,51					
2017	Кабинет ЭКГ	22,99		2076	Кабинет дежурного врача	19,53		2135	Шлюз	7,60					
2018	Кабин для разведения	5,91		2077	Кабинет ЭЭГ	20,28		2137	Палата на 1 койку (VIP)	26,18					
2019	Кабинет УЗИ	23,92		2078	Коридор	93,90		2138	Санузел	9,12					
2020	Кабин для разведения	3,95		2079	Кабинет врача логопеда	22,47		2139	Шлюз	7,60					
2021	Коридор	212,02		2080	Кабинет УЗИ	23,99		2141	Палата на 1 койку (VIP)	28,79					
2022	Кабинет УЗИ	23,92		2081	Кабинет коррекционной педагогики (логопедии)	22,81		2142	Санузел	6,73					
2023	Кабин для разведения	4,20		2082	Кабинет функциональной диагностики	21,05		2143	Помещение для хранения каталог	24,06					
2024	Кабинет УЗИ	22,99		2083	Шлюз	3,62		2144	Помещение для хранения переносной аппаратуры	10,70	B4				
2025	Кабин для разведения	6,51		2084	Палата на 1 койку	12,73		2145	Санузел персонала	6,34					
2026	Кабинет УЗИ	22,99		2085	Санузел	5,32		2146	Санузел персонала	6,35					
2027	Кабин для разведения	3,70		2086	Шлюз	3,61		2147	Серверная	15,66	B3				
2028	Кабинет УЗИ	21,76		2087	Палата на 1 койку	12,66		2148	Лестничная клетка	22,48					
2029	Кабин для разведения	3,70		2088	Санузел	5,09		2149	Лифтовой холл	8,76					
2030	Кабинет ФВД	24,11		2089	Шлюз	9,52		2150	Санитарная комната (обработка суден, хранение мететходов, грязного белья и предметов уборки)	20,66	B3				
2031	Экранированная кабина	11,59		2090	Палата на 2 койки	20,34		2151	Коридор	64,42					
2032	Кабинет ЭЭГ	29,64		2091	Санузел	7,72		2152	Лестничная клетка	37,94					
2033	Кабинет нейромифграфии	27,15		2092	Палата на 2 койки	20,40		2153	Подсобное помещение	56,81					
2034	Лестничная клетка	33,72		2093	Санузел	2,25		2154	Фойе конференц-зала	46,22					
2035	Коридор	106,80		2094	Шлюз	3,65		2155	Переход	187,04					
2036	Кабинет для проведения тридипл-теста, велоэргометра, спирометроэргометра	38,30		2095	Палата на 1 койку	12,80		2156	Серверная	16,29	B3				
2037	Кабинет ЭКГ	27,01		2096	Санузел	5,09		2157	Коридор	35,42					
2038	Кабин для разведения	5,55		2097	Шлюз	3,87		2158	Тамбур-шлюз (пожаробезопасная зона)	7,16					
2039	Лифтовой холл	9,09		2098	Палата на 1 койку	13,20				3 268,57 м²					
2040	Санузел для пациентов МГН	5,35		2099	Санузел	5,32									
2041	Помещение хранения предметов уборки и дезинфицирующих растворов	4,60	B4	2100	Шлюз	8,64									
2042	Санузел для персонала	5,61		2101	Палата на 2 койки	20,24									
2043	Санузел для персонала	5,86		2102	Санузел	6,76									
2044	Кладовая чистого белья	5,74	B4	2103	Палата на 2 койки	20,05									
2045	Санитарная комната (хранение грязного белья и отходов)	8,90	B4	2104	Санузел	2,25									
2046	Помещение хранения предметов уборки и дезинфицирующих растворов	3,66	B4	2105	Шлюз	9,08									
2047	Санузел для пациентов	4,21		2106	Палата на 2 койки	20,66									
2048	Санузел для пациентов	4,27		2107	Санузел	6,76									
2049	Помещения для хранения переносной аппаратуры	8,19	B4	2108	Палата на 2 койки	20,05									
2050	Моечная	5,92		2109	Санузел	2,32									
2051	Буфетная	9,71		2110	Коридор	135,11									
2052	Столовая для больных на 24 места	62,51		2111	Подсобное помещение при poste	11,33	B4								
2053	Лифтовой холл	10,31		2112	Процедурная	13,40									
2054	Лестничная клетка	27,65		2113	Шлюз	9,08									
2055	Санузел для посетителей	15,00		2114	Палата на 2 койки	20,66									
2056	Санузел для посетителей	22,95		2115	Санузел	7,07									
2057	Комната сестры-хозяйки	24,02		2116	Палата на 2 койки	20,05									
2058	Комната персонала	22,93		2117	Санузел	2,28									
2059	Ординаторская	26,93		2118	Шлюз	3,44									





Номер помещения	Наименование	Площадь, м2	Кат. помещения	Номер помещения	Наименование	Площадь, м2	Кат. помещения	Номер помещения	Наименование	Площадь, м2	Кат. помещения
3001	Холл	157.51		3060	Кабинет медицинского психолога	22.85		3119	Шлюз	8.77	
3002	Лифтовой холл (ПБЗ МГН)	39.85		3061	Кабинет УЗИ	21.33		3121	Палата на 1 койку (VIP)	27.78	
3003	Лифтовой холл	8.34		3062	Коридор	101.63		3122	Санузел	5.44	
3004	Медицинский архив	20.66	B2	3063	Процедурная	22.89		3123	Шлюз	5.14	
3005	Кабинет профессора	25.08		3064	Кабинет функциональной диагностики	22.73		3125	Палата на 1 койку (VIP)	31.21	
3006	Помещение персонала	13.00		3065	Процедурная	21.91		3126	Санузел	5.83	
3007	Душевая	8.12		3066	Кабинет дежурного врача	21.40		3127	Помещение для хранения каталог	23.53	
3008	Помещение персонала	16.47		3067	Шлюз	3.80		3128	Помещение для хранения переносной аппаратуры	8.37	B4
3009	Душевая	5.86		3068	Палата на 1 койку	13.11		3129	Санузел персонала	6.24	
3010	Душевая	4.40		3069	Санузел	4.52		3130	Санузел персонала	6.39	
3011	Зал кардиотренировок для малых групп	34.33		3070	Шлюз	3.80		3131	Северная	13.67	B3
3012	Кладовая инвентаря и оборудования	15.70	B4	3071	Палата на 1 койку	13.52		3132	Лестничная клетка №5 (H2)	22.27	
3013	Коридор	29.99		3072	Санузел	4.51		3133	Лифтовой холл (ПБЗ МГН)	8.64	
3014	Лестничная клетка №1 (H2)	33.42		3073	Шлюз	9.12		3134	Санитарная комната (обработка суден, хранение методов, грязного белья и предметов уборки)	19.56	B3
3015	Лифтовой холл (ПБЗ МГН)	9.26		3074	Палата на 2 койки	20.33		3135	Коридор	63.87	
3016	Коридор	113.62		3075	Санузел	5.12		3136	Лестничная клетка №6 (H2)	20.65	
3017	Зал для кардиотренировок	275.45		3076	Палата на 2 койки	20.33		3137	Конферен-зал на 180 мест	212.03	
3018	Зал для групповых тренировок	130.56		3077	Санузел	2.60		3139	Северная	15.24	B3
3019	Комната персонала	40.40		3078	Шлюз	3.82		3140	Коридор	150.79	
3020	Лестничная клетка №2 (H2)	33.59		3079	Палата на 1 койку	13.26		3141	Тамбур-шлюз (ПБЗ МГН)	7.08	
3021	Зал ЛФК для занятий малых групп	34.21		3080	Санузел	4.51		3142	Венткамера	26.26	B3
3022	Лифтовой холл	10.96		3081	Шлюз	3.96		3143	Аппаратная	14.34	
3023	Санузел для пациентов МГН	5.03		3082	Палата на 1 койку	13.72		3144	Тамбур-шлюз	5.57	
3024	Помещение хранения предметов уборки и дезинфицирующих растворов	4.29	B4	3083	Санузел	4.52				3 194.62 м²	
3025	Санузел для персонала	4.01		3084	Шлюз	9.06					
3026	Санузел для персонала	4.19		3085	Палата на 2 койки	19.15					
3027	Кладовая чистого белья	6.32	B4	3086	Санузел	5.86					
3028	Санитарная комната (хранение медицинских отходов и грязного белья)	9.99	B4	3087	Палата на 2 койки	20.54					
3029	Санузел для пациентов	3.81		3088	Санузел	2.43					
3030	Санузел для пациентов	4.18		3089	Шлюз	10.22					
3031	Душевая для пациентов	4.34		3090	Палата на 2 койки	20.71					
3032	Душевая для пациентов	5.60		3091	Санузел	5.14					
3033	Моечная	6.08		3092	Палата на 2 койки	20.01					
3034	Буфетная	9.40		3093	Санузел	2.43					
3035	Столовая для больных на 24 места	43.31		3094	Коридор	130.23					
3036	Тамбур-шлюз (ПБЗ МГН)	16.19		3095	Подсобное помещение при poste	10.02	B4				
3037	Лестничная клетка №4 (H2)	27.36		3096	Комната персонала	12.23					
3038	Примная главного врача	38.79		3097	Шлюз	3.54					
3039	Санузел персонала	3.56		3098	Палата на 1 койку	13.17					
3040	Мини-кухня	7.77		3099	Санузел	4.81					
3041	Кабинет главного врача	31.78		3100	Шлюз	10.08					
3042	Комната отдыха	12.49		3101	Палата на 2 койки	20.73					
3043	Ординаторская	36.82		3102	Санузел	5.52					
3044	Комната сестры-хозяйки	22.68		3103	Палата на 2 койки	19.97					
3045	Санузел персонала	3.94		3104	Санузел	2.84					
3046	Помещение хранения предметов уборки и дезинфицирующих растворов	7.40	B4	3105	Шлюз	3.48					
3047	Кладовая чистого белья и медицинского инвентаря	19.84	B4	3106	Палата на 1 койку	13.26					
3048	Шлюз	10.66		3107	Санузел	4.75					
3049	Коридор	39.33		3108	Шлюз	3.40					
3050	Венткамера	22.79	B3	3109	Палата на 1 койку (ПБЗ немобильных)	13.17					
3051	Зал телемедицины	24.37		3110	Санузел	4.81					
3052	Кабинет старшей медицинской сестры с местом хранения расходного материала и медикаментов	15.71	B4	3111	Шлюз	9.75					
3053	Кабинет заведующего отделением	22.00		3112	Палата на 2 койки	20.57					
3054	Ванная с подъемником	20.18		3113	Санузел	6.29					
3055	Кабинет инструкторов ЛФК	20.28		3114	Палата на 2 койки	20.51					
3056	Шлюз	2.33		3115	Санузел	2.54					
3057	Уборная	3.10		3116	Шлюз	6.08					
3058	Клизиальная	20.23		3117	Палата на 1 койку повышенной комфортности	20.63					
3059	Кабинет врачей ЛФК	22.34		3118	Санузел	5.36					





— Значки в разрезе ТК

Легенда	
Обозначение	Помещение
12	12
12	12
12	12

Экспликация помещений				Экспликация помещений			
Номер помещения	Наименование	Площадь, м2	Кат.	Номер помещения	Наименование	Площадь, м2	Кат.
4001	Холл	181,22		4059	Клименная	10,85	
4002	Лифтовой холл	39,50		4060	Санитарная комната (обработка суден, хранение медотходов, грязного белья и предметов уборки)	7,94	B4
4003	Лифтовой холл	8,53		4061	Помещение для хранения переносной аппаратуры	8,18	B4
4004	Медицинский архив	20,19		4062	Помещение хранения передвижного рентген аппарата	8,95	B4
4005	Кабинет профессора	25,38		4063	Шлюз	8,40	
4006	Кабинет заведующего отделением	19,33		4064	Моечная	5,92	
4007	Кладовая медикаментов	4,97	B4	4065	Буфетная	9,73	
4008	Кабинет старшей медицинской сестры	15,12		4066	Столовая для больных на 36 мест	62,53	
4009	Комната сестры-хозяйки	15,54	B4	4067	Кабинет научных сотрудников	77,27	
4010	Коридор	30,92		4068	Лифтовой холл	9,05	
4011	Шлюз	9,10		4069	Лестничная клетка	26,48	
4012	Комната персонала	24,24		4070	Ординаторская	37,03	
4013	Ординаторская	26,92		4071	Комната сестры-хозяйки	23,11	
4014	Шлюз	32,73		4072	Санузел персонала	5,08	
4015	Лестничная клетка	33,72		4073	Помещение хранения предметов уборки и дезинфицирующих растворов	8,34	B4
4016	Лифтовой холл	10,92		4074	Кладовая чистого белья и мягкого инвентаря	13,50	B4
4017	Комната медсестр	20,41		4075	Шлюз	10,79	
4018	Санузел	3,94		4076	Коридор	32,24	
4019	Шлюз	5,42		4077	Кладовая	11,67	B4
4020	Палата на 2 койки	25,39		4078	Зал телемедицины	25,95	
4021	Санузел	5,97		4079	Кабинет старшей медицинской сестры с местом хранения раскладного матраса и медикаментов	14,58	B4
4022	Шлюз	6,27		4080	Кабинет заведующего отделением	22,12	
4023	Палата на 1 койку	23,17		4081	Ванная с подъемником	20,25	
4024	Санузел	5,49		4082	Кабинет инструкторов ЛФК	19,27	
4025	Шлюз	12,08		4083	Шлюз	2,33	
4026	Палата на 2 койки	22,84		4084	Санузел	3,10	
4027	Санузел	3,71		4085	Клименная	14,43	
4028	Палата на 2 койки	24,49		4086	Кабинет врачей ЛФК	24,18	
4029	Санузел	4,70		4087	Кабинет медицинского психолога	23,55	
4030	Шлюз	5,47		4088	Кабинет УЗИ	20,23	
4031	Палата на 1 койку	21,52		4089	Коридор	96,48	
4032	Санузел	3,71		4090	Процедурная	23,09	
4033	Шлюз	4,86		4091	Кабинет функциональной диагностики	24,07	
4034	Палата на 1 койку	23,01		4092	Процедурная	21,82	
4035	Санузел	4,70		4093	Кабинет дежурного врача	21,07	
4036	Шлюз	11,38		4094	Шлюз	3,61	
4037	Палата на 2 койки	23,01		4095	Палата на 1 койку	12,71	
4038	Санузел	5,79		4096	Санузел	5,32	
4039	Палата на 2 койки	23,07		4097	Шлюз	3,61	
4040	Санузел	4,40		4098	Палата на 1 койку	12,67	
4041	Шлюз	5,18		4099	Санузел	5,09	
4042	Палата на 1 койку	22,94		4100	Шлюз	9,52	
4043	Санузел	4,45		4101	Палата на 2 койки	20,36	
4044	Шлюз	5,30		4102	Санузел	7,76	
4045	Палата на 1 койку	23,35		4103	Палата на 2 койки	20,42	
4046	Санузел	6,22		4104	Санузел	2,25	
4047	Кабинет дежурного врача	21,86		4105	Шлюз	3,65	
4048	Санузел для персонала	4,51		4106	Палата на 1 койку	12,81	
4049	Кабинет массажа	38,57		4107	Санузел	5,09	
4050	Лестничная клетка	33,72		4108	Шлюз	3,87	
4051	Коридор	127,22		4109	Палата на 1 койку	13,21	
4052	Подсобное помещение при посте	12,54	B4	4110	Санузел	5,32	
4053	Процедурная	19,05		4111	Шлюз	8,64	
4054	Кабинет массажа	16,04		4112	Палата на 2 койки	20,25	
4055	Лифтовой холл	9,09		4113	Санузел	6,76	
4056	Ванная с подъемником	17,42		4114	Палата на 2 койки	20,07	
4057	Санузел персонала	5,61		4115	Санузел	2,25	
4058	Санузел персонала	5,86		4116	Коридор	135,35	
4117	Подсобное помещение при посте	11,31	B4				
4118	Комната персонала	13,67					
4119	Шлюз	9,08					
4120	Палата на 2 койки	20,67					
4121	Санузел	6,76					
4122	Палата на 2 койки	20,07					
4123	Санузел	2,25					
4124	Шлюз	9,08					
4125	Палата на 2 койки	20,67					
4126	Санузел	6,76					
4127	Палата на 2 койки	20,07					
4128	Санузел	2,25					
4129	Шлюз	3,47					
4130	Палата на 1 койку	12,26					
4131	Шлюз	8,57					
4132	Санузел	4,90					
4133	Шлюз	3,44					
4134	Палата на 1 койку	12,30					
4135	Санузел	5,32					
4136	Шлюз	3,45					
4137	Палата на 1 койку	12,87					
4138	Санузел	5,85					
4139	Палата на 2 койки	20,66					
4140	Санузел	6,99					
4141	Палата на 2 койки	20,68					
4142	Санузел	2,70					
4143	Шлюз	6,03					
4144	Палата на 1 койку повышенной комфортности	20,77					
4145	Санузел	4,97					
4146	Шлюз	7,56					
4148	Палата на 1 койку (VIP)	26,25					
4149	Санузел	9,12					
4150	Шлюз	7,56					
4152	Палата на 1 койку (VIP)	28,84					
4153	Помещение для хранения каталог	24,06					
4154	Санузел	6,76					
4155	Помещение для хранения переносной аппаратуры	10,70	B4				
4156	Санузел персонала	6,27					
4157	Санузел персонала	6,27					
4158	Серверная	15,67	B3				
4159	Лестничная клетка	22,48					
4160	Коридор	64,42					
4161	Лифтовой холл	8,76					
4162	Санитарная комната (обработка суден, хранение медотходов, грязного белья и предметов уборки)	20,68	B3				
4163	Серверная	16,29	B3				
4164	Коридор	68,66					
4165	Тамбур-шлюз (пожаробезопасная зона)	7,16					
		2 923,61 м²					

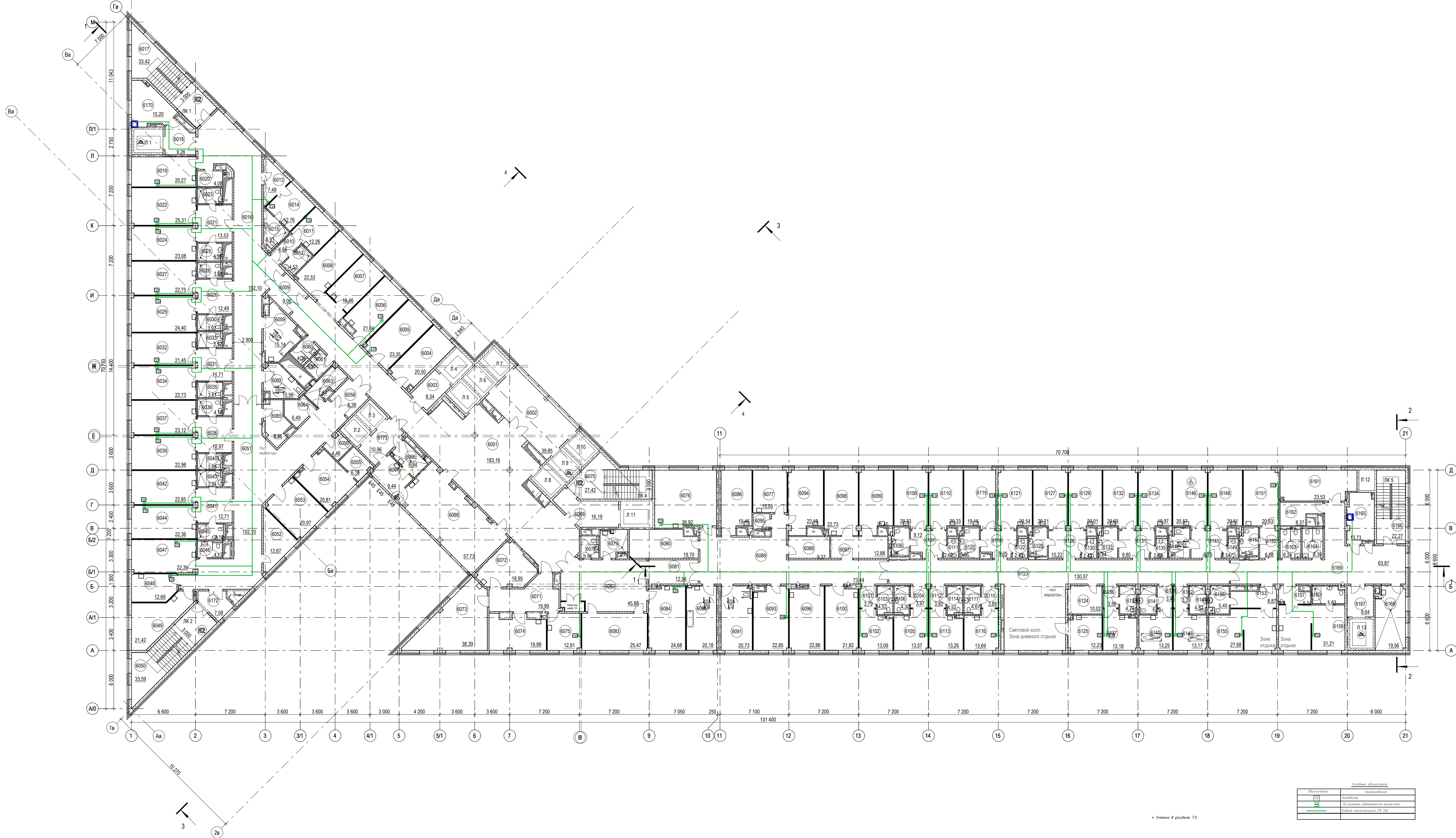
— 19 — ПД-ИОС5.4-СКПТ

Итого			Страница	Лист	Листов
1	2	3	П	7	
Система коллективного приема телевизионных сигналов. План расположения оборудования на четвертом этаже					



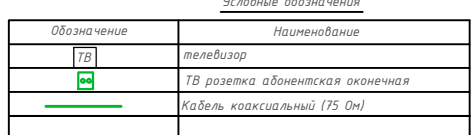






Экспликация помещений					Экспликация помещений					Экспликация помещений				
Номер помещения	Наименование	Площадь, м2	Кат. помещения		Номер помещения	Наименование	Площадь, м2	Кат. помещения		Номер помещения	Наименование	Площадь, м2	Кат. помещения	
6001	Холл	183,16			6060	Санузел персонала	4,38			6119	Палата на 2 койки	19,15		
6002	Лифтовой холл (ПБЗ МГН)	39,85			6061	Санузел персонала	4,58			6120	Санузел	5,86		
6003	Лифтовой холл	8,34			6062	Клиemannая	10,56			6121	Палата на 2 койки	20,54		
6004	Помещение хранения инвентаря и оборудования	20,50			6063	Санитарная комната (хранение методходов и грязного белья предметов уборки)	7,54	B4		6122	Санузел	2,43		
6005	Кабинет профессора	23,35			6064	Помещение для хранения переносной аппаратуры	6,49	B4		6123	Коридор	130,57		
6006	Кабинет заведующего отделением	21,04			6065	Помещение хранения передвижного рентгеноаппарата	8,96	B4		6124	Подсобное помещение при посте	10,02	B4	
6007	Комната сестры-хозяйки	16,46			6066	Моечная	6,84			6125	Комната персонала	12,23		
6008	Кабинет старшей медицинской сестры	22,33	B4		6067	Буретная	9,44			6126	Шлюз	10,22		
6009	Шлюз	9,06			6068	Столовая для больных на 34 места	57,73			6127	Палата на 2 койки	20,71		
6010	Шлюз	4,66			6069	Тамбур-шлюз (ПБЗ МГН)	16,19			6128	Санузел	5,14		
6011	Палата на 1 койку	12,26			6070	Лестничная клетка	27,42			6129	Палата на 2 койки	20,01		
6012	Санузел	4,53			6071	Коридор	19,99			6130	Санузел	2,43		
6013	Шлюз	7,48			6072	Помещение для приема биоматериала	18,95			6131	Шлюз	9,80		
6014	Палата на 1 койку	12,76			6073	Помещение хранения и выдачи гемо-сред, реантов и пластмассовых систем	38,39			6132	Палата на 2 койки	20,69		
6015	Санузел	5,91			6074	Помещение для проведения иммуногематологических исследований крови	19,99			6133	Санузел	5,84		
6016	Коридор	102,10			6075	Комната персонала	12,91			6134	Палата на 2 койки	19,97		
6017	Лестничная клетка №1 (H2)	33,42			6076	Ординаторская	36,92			6135	Санузел	2,84		
6018	Лифтовой холл (ПБЗ МГН)	9,26			6077	Комната сестры-хозяйки	15,05			6136	Шлюз	3,56		
6019	Комната младшего персонала	20,27			6078	Санузел персонала	3,95			6137	Палата на 1 койку	13,18		
6020	Кладовая чистого белья	4,08	B4		6079	Помещение хранения предметов уборки и дезинфицирующих растворов	7,21	B4		6138	Санузел	4,79		
6021	Шлюз	13,53			6080	Кладовая чистого белья и мягкого инвентаря	19,70	B4		6139	Шлюз	3,46		
6022	Палата на 2 койки	25,31			6081	Шлюз	12,54			6140	Палата на 1 койку (ПБЗ немобильных)	13,25		
6023	Санузел	3,89			6082	Коридор	45,88			6141	Санузел	4,79		
6024	Палата на 2 койки	23,08			6083	Зал телемедицины	25,47			6142	Шлюз	3,39		
6025	Санузел	4,39			6084	Кабинет заведующего отделением	24,68			6143	Палата на 1 койку (ПБЗ немобильных)	13,17		
6026	Шлюз	12,49			6085	Ванная с подъемником	20,18			6144	Санузел	4,82		
6027	Палата на 2 койки	22,75			6086	Кабинет старшей медицинской сестры	19,46			6145	Шлюз	9,75		
6028	Санузел	3,90			6088	Помещение хранения передвижного рентгеноаппарата	9,37	B4		6146	Палата на 2 койки	20,57		
6029	Палата на 2 койки	24,40			6089	Коридор	73,44			6147	Санузел	6,29		
6030	Санузел	3,92			6090	Шлюз	2,33			6148	Палата на 2 койки	20,51		
6031	Шлюз	11,71			6091	Клиemannая	20,73			6149	Санузел	2,54		
6032	Палата на 2 койки	21,45			6092	Санузел	3,10			6150	Шлюз	6,08		
6033	Санузел	3,92			6093	Комната младшего персонала	22,85			6151	Палата на 1 койку повышенной комфортности	20,63		
6034	Палата на 2 койки	22,73			6094	Кабинет дежурного врача	22,18			6152	Санузел	5,36		
6035	Санузел	3,87			6095	Материальная	2,68	B4		6153	Шлюз	8,87		
6036	Шлюз	12,97			6096	Кабинет медицинского психолога	22,86			6155	Палата на 1 койку (VIP)	27,68		
6037	Палата на 2 койки	23,12			6097	Шлюз	12,88			6156	Санузел	5,45		
6038	Санузел	4,16			6098	Перевязочная	22,73			6157	Шлюз	5,14		
6039	Палата на 2 койки	22,98			6099	Смотровой кабинет	21,40			6159	Палата на 1 койку (VIP)	31,21		
6040	Санузел	3,89			6100	Процедурная	21,82			6160	Санузел	5,83		
6041	Шлюз	12,71			6101	Шлюз	3,79			6161	Помещение для хранения каталок	23,53		
6042	Палата на 1 койку	22,85			6102	Палата на 1 койку	13,09			6162	Помещение для хранения переносной аппаратуры	8,37	B4	
6043	Санузел	3,94			6103	Санузел	4,52			6163	Санузел персонала	6,24		
6044	Палата на 1 койку	22,36			6104	Шлюз	3,97			6164	Санузел персонала	6,39		
6045	Санузел	4,18			6105	Палата на 1 койку	13,57			6165	Серверная	13,73	B3	
6046	Санузел для персонала	4,12			6106	Санузел	4,29			6166	Лестничная клетка №5 (H2)	22,27		
6047	Ординаторская	22,39			6107	Шлюз	9,12			6167	Лифтовой холл (ПБЗ МГН)	8,64		
6048	Комната персонала	12,69			6108	Палата на 2 койки	20,33			6168	Санитарная комната (обработка суден, хранение методходов, грязного белья и предметов уборки)	19,56	B3	
6049	Кабинет дежурного врача	21,42			6109	Санузел	5,08			6169	Коридор	63,87		
6050	Лестничная клетка №2 (H2)	33,59			6110	Палата на 2 койки	20,33			6170	Серверная	15,20	B3	
6051	Коридор	102,10			6111	Санузел	2,60			6172	Тамбур-шлюз (ПБЗ МГН)	7,08		
6052	Подсобное помещение при посте	12,67	B4		6112	Шлюз	3,82			6173	Лифтовой холл	10,96		
6053	Перевязочная	20,97			6113	Палата на 1 койку	13,26					2 858,06 м²		
6054	Перевязочная гипсовая	20,81			6114	Санузел	4,51							
6055	Помещение хранения гипса и гипсовых бинтов	6,18			6115	Шлюз	3,85							
6056	Помещение хранения наркотических средств	4,46	B4		6116	Палата на 1 койку	13,69							
6058	Шлюз	8,28			6117	Санузел	4,67							
6059	Ванная с подъемником	15,14			6118	Шлюз	9,05							



[illegible]



Экспликация помещений

Номер помещения	Наименование	Площадь, м2	Кат.	Номер помещения	Наименование	Площадь, м2	Кат.	Номер помещения	Наименование	Площадь, м2	Кат.
8001	Лифтовой холл	111,80		8029	Коридор	99,04				3 038,85 м²	
8002	Венткамера	114,01		8030	Лифтовой холл	6,27					
8003	Тамбур-шлюз	16,19		8031	Лестничная клетка №5 (H2)	22,27					
8004	Лестничная клетка №4 (H2)	27,42		8032	Инженерно-техническое помещение	11,03					
8005	Кабинет научных сотрудников	22,41		8033	Серверная	13,92	B3				
8006	Комната персонала	15,85		8034	Кладовая	4,90	B4				
8007	Санузел персонала	8,48		8035	Санузел персонала	4,18					
8008	Санузел персонала	10,31		8036	Санузел персонала	4,14					
8009	Кабинет научных сотрудников	39,45		8037	Приточная венткамера	44,01					
8010	Кабинет научных сотрудников	19,74		8038	Лифтовой холл	8,64					
8011	Кабинет научных сотрудников	21,33		8039	Санитарная комната (хранение методик, грязного белья и предметов уборки)	19,36	B3				
8012	Кабинет научных сотрудников	17,86		8040	Коридор	128,76					
8013	Кабинет научных сотрудников	46,20		8041	Помещение хранения инвентаря и оборудования	14,85	B3				
8014	Кабинет научных сотрудников	19,64		8042	Коридор	173,90					
8015	Кабинет научных сотрудников	24,37		8043	Гардероб	11,56					
8016	Кабинет научных сотрудников	24,45		8044	Помещение хранения инвентаря и оборудования	20,22					
8017	Коридор	84,41		8045	Помещение хранения инвентаря и оборудования	27,41					
8018	Кабинет научных сотрудников	20,92		8046	Коридор	18,44					
8019	Кабинет научных сотрудников	22,84		8047	Коридор	43,16					
8020	Кабинет научных сотрудников	22,95		8048	Машинное помещение	33,11					
8021	Кабинет научных сотрудников	23,06		8049	Лестничная клетка №1 (H2)	33,42					
8022	Подсобное помещение	12,83	B4	8050	Лестничная клетка №2 (H2)	33,59					
8023	Подсобное помещение	8,14	B4	8051	Тамбур-шлюз	12,98					
8024	Переговорная	37,94		8052	Машинное помещение	14,10					
8025	Переговорная	57,40		8053	Коридор	151,55					
8026	Венткамера	309,78		8054	Венткамера	721,06					
8027	Коридор	74,83		8055	Машинное помещение	22,74					
8028	Коридор	86,19		8056	Машинное помещение	39,44					



Условные обозначения	
Обозначения	Условные обозначения
П	Пол
П	Пол
П	Пол
П	Пол

• Углы в градусах 1х

Имя и подпись	Взвешивание
Подпись и дата	

						-19-ПД-ИОС.5.4-СКПТ		
Изм.	Колуч.	Лист		Подп.	Дата			
Разраб.						Статья	Лист	Листов
Проверил						П	11	
						Система коллективного приема телевидения. План расположения оборудования на восьмом этаже		

Взам. инв. №	
--------------	--

						19-ПД-ИОС5.4-СКПТ.СО			
						ФГБУ «НМИЦ кардиологии» Минздрава России по адресу:			
Изм.	Колуч.	Лист	№ док.	Подпись	Дата	Международный центр хирургии и реабилитации с переходом в корп.5	Стадия	Лист	Листов
					01.21		П	1	2
					01.21				
						Спецификация оборудования, изделий и материалов			

Инв. № подл.	Подп. и дата	Взам. инв. №
С-48-20-124/85/029		

								29
Поз.	Наименование и техническая характеристика	Тип, марка, обозначение документа, опросного листа	Код продукции	Поставщик	Еди. изме-рения	Кол.	Масса 1 ед., кг	Примечание
	Кабельная продукция							
1	Кабель коаксиальный 75 Ом	РК 75-4-319нг(А)-LSLTx		Спецкабель"	м	2030		
2	Кабель коаксиальный 75 Ом	РК 75-7-327нг(А)-LSLTx		Спецкабель"	м	1710		
3	F-коннектор				шт	210		
4	Провод силовой ГОСТ 31947-2012	ПВ-3 1x25			м	30		
								Лист
								2

						19-ПД-ИОС5.4-СКПТ.СО	
Изм.	Колуч.	Лист	№ док	Подпись	Дата		